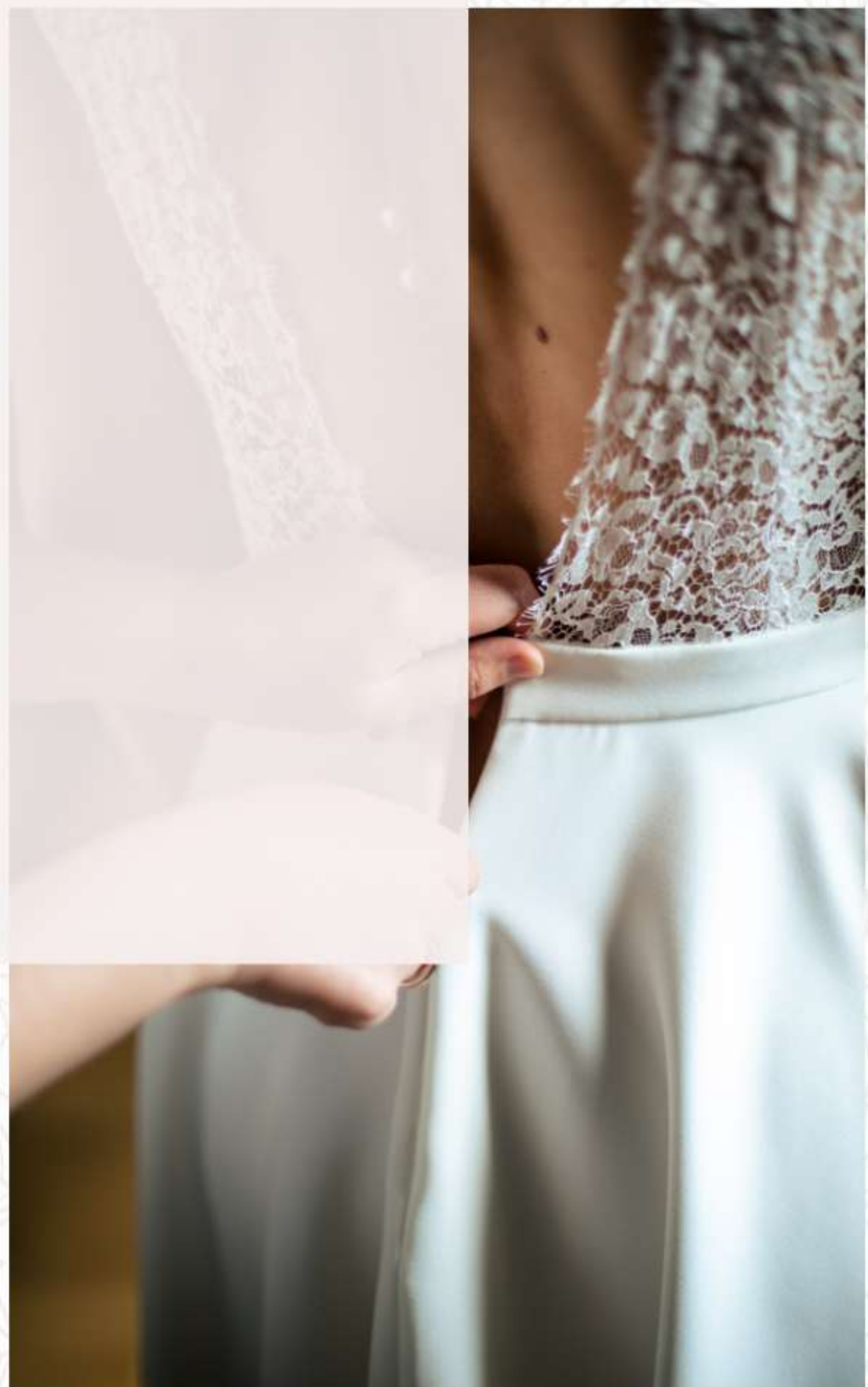




CHÂTEAU DU SOUZY
La vie au gré des envies

*Votre Mariage au
Château du Souzy*





Le Château du Souzy

Situé à Quincié en Beaujolais, sur les hauteurs d'une région classée au patrimoine mondial de l'UNESCO, le château du Souzy bénéficie d'une situation exceptionnelle et dominante. Accrochée à la colline, sa bâtisse, construite sur les anciennes caves d'un château du Moyen Âge, date du 18^e siècle. Entourée de 19 hectares de bois, de vignes et de prairies, elle siège ici, comme un bijou dans un écrin.

Si vous êtes en quête d'un lieu où la magie résonne avec espace, raffinement, liberté, authenticité et respect, il y a de fortes chances que vous aimiez le Souzy.

Nos Atouts

♥ **UNE FORMULE CLÉ EN MAIN**

Pour vous accompagner et vous conseiller.
Nous nous adaptons à vos désirs afin de vous combler et que ce week-end soit celui de vos rêves.
Mariez vous en toute tranquillité : la coordination de votre réception par nos équipes.

♥ **PRESTATION TRAITEUR PAR NOS SOINS**

Laissez-vous séduire par la gastronomie de notre restaurant pour régaler vos papilles et celles de vos convives.

♥ **UN POINT DE VUE PANORAMIQUE EXCEPTIONNEL**

Profitez d'un cadre exceptionnel pour éblouir vos convives. Le domaine bénéficie d'une vue imprenable sur toute la vallée et le Mont Blanc.

♥ **PROFITEZ D'UN IMMENSE PARKING**

Pour y accueillir tous vos proches.

♥ **DES PARTENAIRES EXPÉRIMENTÉS**

Nous collaborons avec des partenaires de confiance, sélectionnés par nos soins afin de combler au mieux vos attentes.

♥ **POSSIBILITÉ DE PROLONGER VOTRE SÉJOUR***

Définissez le temps qu'il vous faut ainsi que la quantité de chambres dont vous avez besoin.

♥ **PRIVATISATION DES SALONS DU CHÂTEAU***

Pour vos préparatifs et ceux de vos invités.

♥ **CÉRÉMONIE LAÏQUE**

Été comme hiver, à l'extérieur ou à l'intérieur.

*Prestation complémentaire, non incluse dans le forfait

Nos espaces de réception

LE CUVAGE

Principal lieu de réception est situé dans la cour principale du château, il peut accueillir jusqu'à 230 personnes assises et 500 debout réparties sur 2 salles.

La première de 183 m² totalement ouverte sur le parc, attire par son volume et son imposante charpente.

La seconde de 158 m² plus intimiste, séduit par ses murs voûtés tout en pierres.

Chauffées et climatisées toute l'année.



Nos espaces de réception

LES ANCIENNES ECURIES

Les anciennes écuries surplombent la cour principale du château.

Rénovées dans un esprit vintage, elles accueillent désormais les vins d'honneurs et les cérémonies laïques en cas d'intempéries ou deviennent le terrain de jeu des enfants et de leurs nounous.

Avec une surface de plus de 200 m², ces dépendances sont une solution rassurante qui permettent de vivre pleinement votre évènement.



Rez de chaussée Château

LES SALONS DU CHÂTEAU

Les différents salons du château peuvent également être totalement privatisés soit en complément des salles du cuvage, pour offrir à vos hôtes une réception encore plus privilégiée, ou seuls, pour une réception plus intime.

La décoration de ces salons est idéale pour les préparatifs des mariés ainsi que pour la réalisation de photos.





Nos espaces extérieurs

LE PARC

Courant sur plusieurs hectares, le parc du château est un lieu dévoilant mille ambiances.

Espaces boisés d'arbres centenaires, esplanades protégées, dressent le décor de pique-niques bucoliques, de promenades au grand air, d'exercices physiques ou de séances photos romantiques...

LE JARDIN À LA FRANÇAISE

Offrant de multiples possibilités, le jardin à la française peut accueillir votre cérémonie laïque



Nos espaces extérieurs

LA COUR DU CHATEAU

La cour du Château est idéale pour accueillir votre cocktail, votre dîner et votre brunch du lendemain.



LA TERRASSE EST

Offrant un panorama exceptionnel sur le Beaujolais, laissez-vous séduire par cette vue incroyable pour y réaliser votre cérémonie laïque et/ou votre cocktail.

Nos hébergements

LE PAVILLON DES AMOUREUX

Nichée au bout du parc, cette maisonnette est l'endroit idéal pour vivre à l'abri des regards et se sentir seul au monde.

Conçu en duplex, ce pavillon d'une cinquantaine de m² semble accroché à la colline.

Avec ses murs en pierres, sa sublime charpente apparente, son lit XXL, son immense baignoire balnéo double et sa douche à l'italienne en font le refuge parfait des amoureux.

Dans le but d'optimiser au mieux les capacités de couchage, nous collaborons avec des hôtels à proximité du domaine. Nous disposons d'un système de navette (possible sur demande)



Nos hébergements

LES GÎTES

Le domaine peut accueillir une trentaine de personnes réparties dans différentes dépendances, autrefois réservées au personnel du domaine viticole du château.

Des maisons typiques du pays tout en pierres, indépendantes et entièrement rénovées, toutes disposent de sanitaires privés, de la climatisation et du chauffage et seront entièrement dressées pour votre arrivée.

Elles vous garantissent l'intimité de chacun, tout en bénéficiant d'un extérieur avec vue sur la piscine à débordement et sur le parc du château.



Le restaurant

ÔCHATÔ

Nous assurons la prestation traiteur de votre réception, brunch...

Notre Chef, se fera un plaisir de vous concocter un menu sur-mesure en fonction de vos goûts et de votre budget.
(inclus : linge, vaisselles, service...)

Découvrez nos différentes formules sur demande.



L'espace bien être

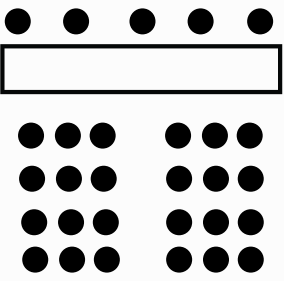
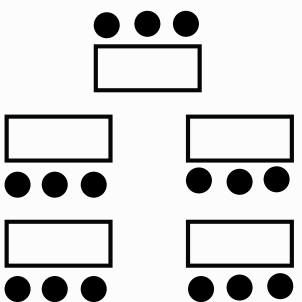
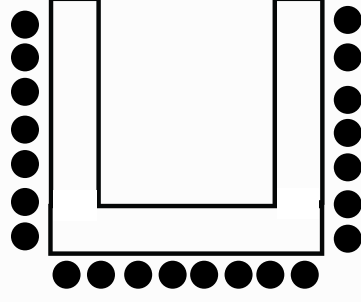
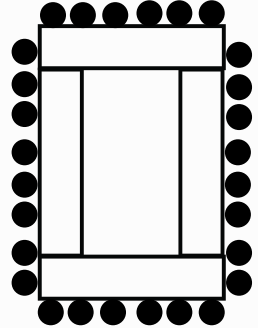

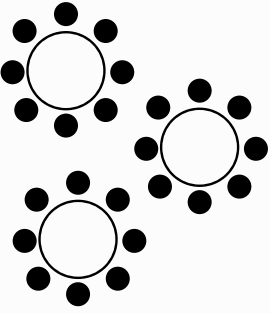
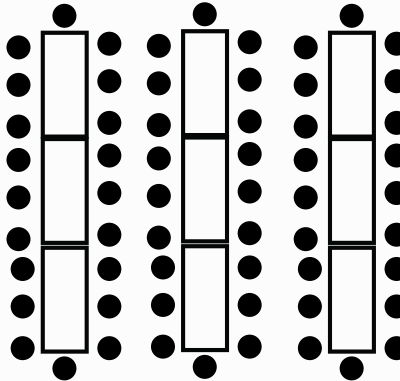
Ô

Profitez d'un moment de détente dans un cadre intimiste et chaleureux.

Notre espace bien être vous accueille vous et vos proches pour y passer un moment d'évasion et de relaxation.

(prestation complémentaire - brochure sur demande)

Capacité d'accueil

	m ²	Théâtre 	Classe 	U 	Conférence 	Cocktail debout 	Ilots 	Banquet 
Cuvage rez-de-chaussée	183	208	84	48	60	300	130	192
Cuvage rez-de-jardin	158	208	36	33	42	200	80	120
Salon du Château 1	40	30	18	15	18	60	30	32
Salon du Château 2	34	36	18	15	18	60	20	32
Salons du Château	73	66	36	30	36	120	50	64
Bibliothèque	39	30	12	15	18	78	20	32
Salle à manger	38	/	/	/	18	/	/	/
Voûte	93	96	36	39	42	186	60	98
Anciennes écuries	123	130	/	/	/	130	/	112

Privatisation Exclusive du Domaine

Le week-end en période estivale, s'organise au minima comme suit :

Vendredi à partir de 15h :

mise à disposition du cuvage pour votre décoration.

Samedi & Dimanche :

privatisation du cuvage et ses cours, des écuries, de la totalité des hébergements à partir de 15h

privatisation des espaces extérieures et des hébergements jusqu'à 19h.

Le domaine se privatise également partiellement les week-ends hors période estivale et en semaine toute l'année.

Le coût de cet ensemble est variable suivant les saison, à savoir :

Mai à Octobre:

13 500€ TTC

Avril et Octobre :

11 000€ TTC

Novembre à Mars :

9 500€ TTC
(sauf le 31/12)

Le tarif sera étudié pour répondre au mieux à votre demande en tenant compte de la période, du nombre de journées souhaitées et de l'ensemble de vos attentes.

A titre d'exemple, la salle du Rez de Jardin du cuvage se loue seule : 2 900€ TTC

Au-delà de ces prestations :

Privatisation des salons du château pour vos préparatifs pour vous et vos proches/témoins : 1 000€ TTC

Location de chambres supplémentaires à partir de 120€ la nuit

Location du Domaine

INCLUS DANS LA LOCATION :

Privation exclusive de la propriété

Espaces de réception intérieurs :

- Le cuvage rez-de-chaussée & rez-de-jardin
- Les anciennes écuries
- ainsi que leurs équipements (wi-fi, chauffage, climatisation...)

Espaces de réception extérieurs :

- 3 hectares de parc clos de mur du château, incluant :
 - le parc
 - le jardin à la française
 - la cour du château
 - la terrasse est
 - la piscine à débordement
 - parking

Les hébergements :

- 3 maisons typiques. capacité d'accueillir : trentaine de personnes
- Pavillon des amoureux (50m²)
 - Offert pour votre nuit de noce

Tables :

- Rondes - 180 cm : 12 pièces
- Rondes - 152 cm : 4 pièces
- Rectangulaires - 183cm x 76cm : 8 pièces
- Carrées - 87cm x 87 cm : 4 pièces

Chaise :

- Chaises Versaille transparentes : 140 pièces

Les quantités utilisées appartenant au château, seront proportionnelles au nombre de convives, les autres, feront l'objet d'une facturation supplémentaire.

- Mobilier selon espace
- Ménage
- Disposition de votre plan de table

NON INCLUS DANS LA LOCATION :

- L'accès à l'espace bien être
- La privatisation du bâtiment Château
- La prestation traiteur (cocktail, repas, brunch)
- Chaises square blanches pour votre cérémonie laïque : 2€ /chaise



Nos prestations complémentaires

♥ **SERVICE DE NAVETTE ET DE VOITURIER**

Gare TGV de Mâcon, aéroport Lyon Saint-Exupéry, ou simplement raccompagner vos invités dans une maison d'hôte voisine si la quantité de nos hébergements n'étaient pas suffisante.

♥ **ESPACE BIEN ÊTRE**

Détendez vous avec l'un de nos massages divins ou profitez de la piscine intérieure du château.

♥ **PRIVATISATION DES SALONS DU CHÂTEAU**

Pour vos préparatifs et ceux de vos proches

♥ **PROLONGER LA PÉRIODE DE VOTRE SÉJOUR**

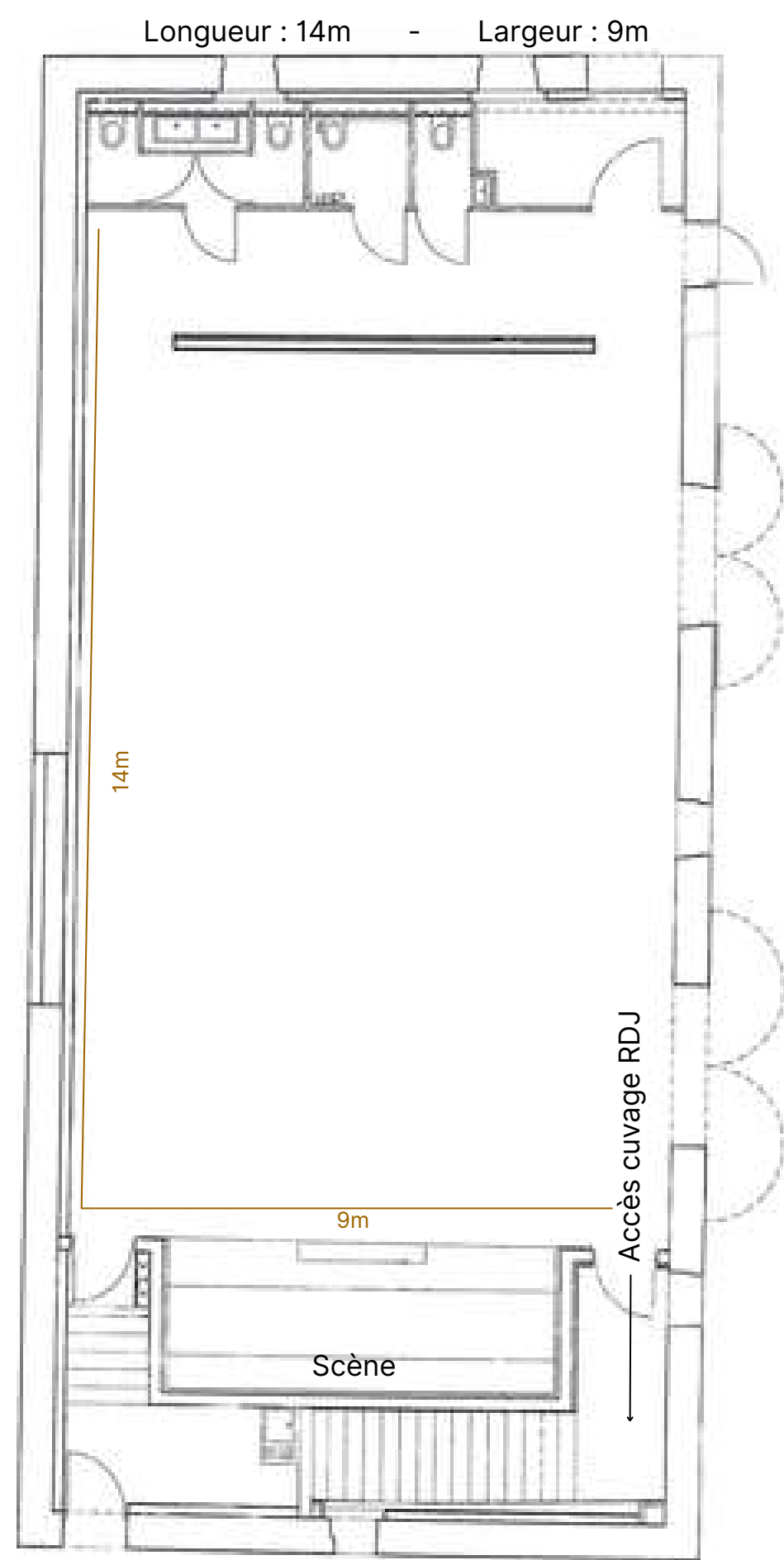
ou la quantité de chambre que vous souhaitez

♥ **PRÉSENCE D'UN VEILLEUR DE SÉCURITÉ**

Si vous le souhaitez, un veilleur de sécurité peut être présent lors de votre réception pour assurer votre sécurité ainsi que celle de vos invités

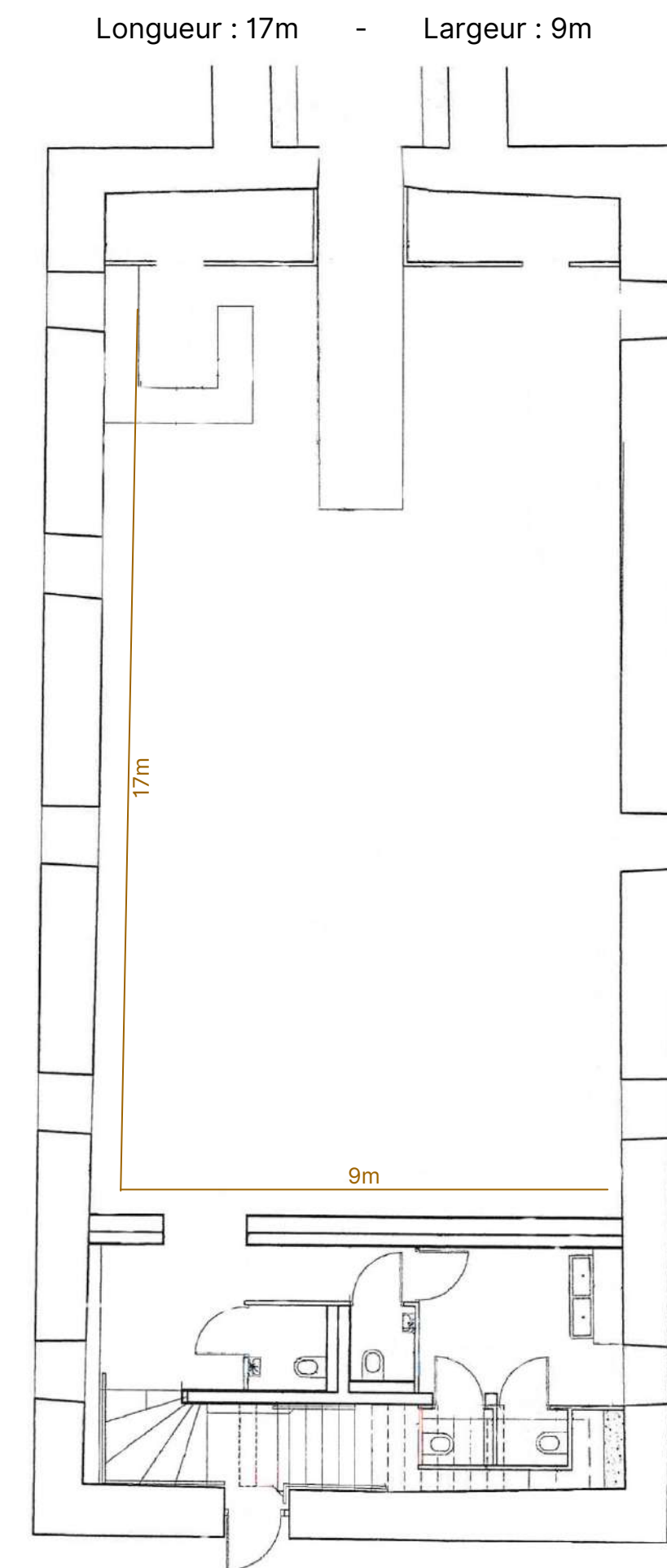
Plans du Cuvage

Rez-de-chaussée



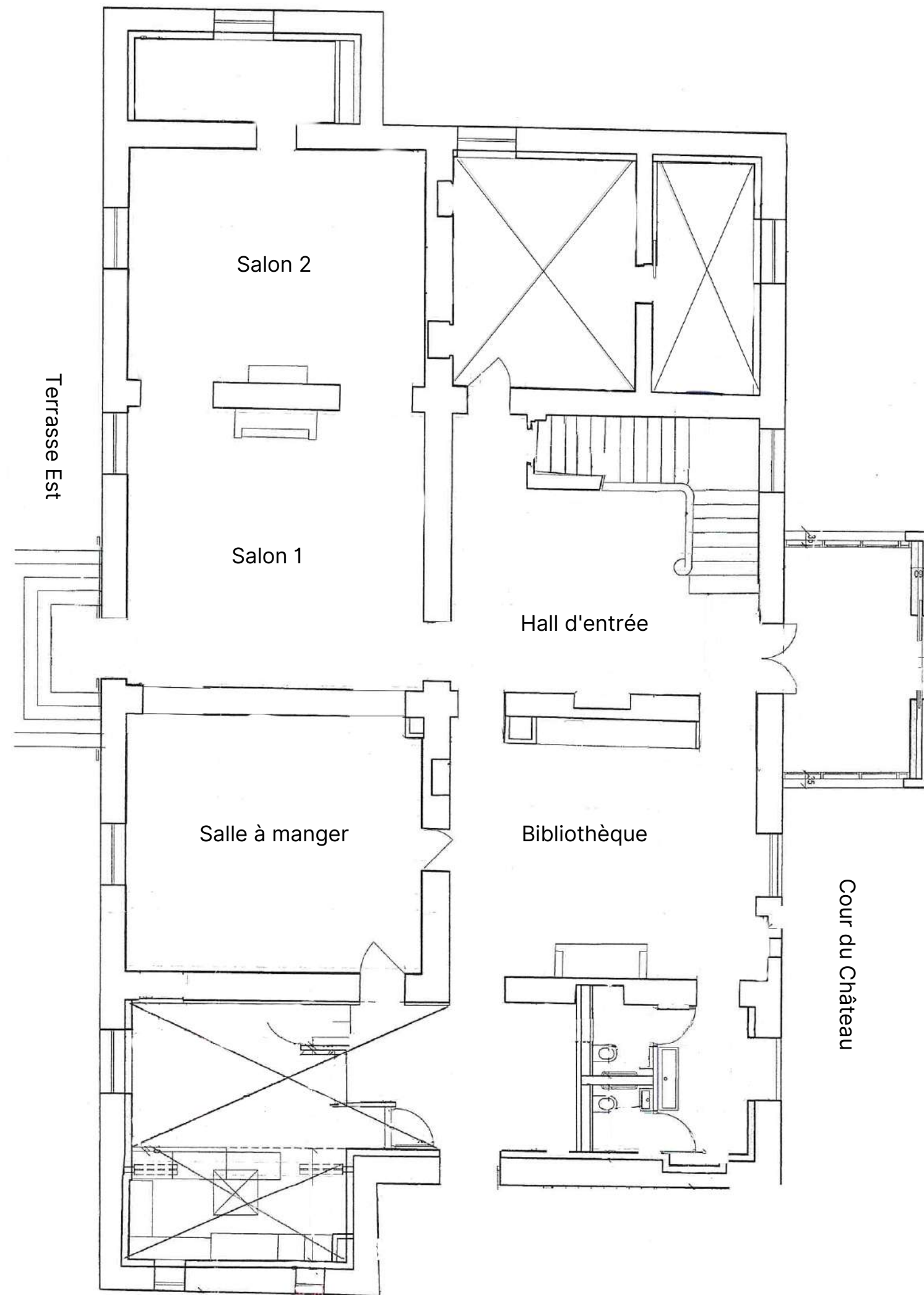
Cour du Château

Rez-de-jardin

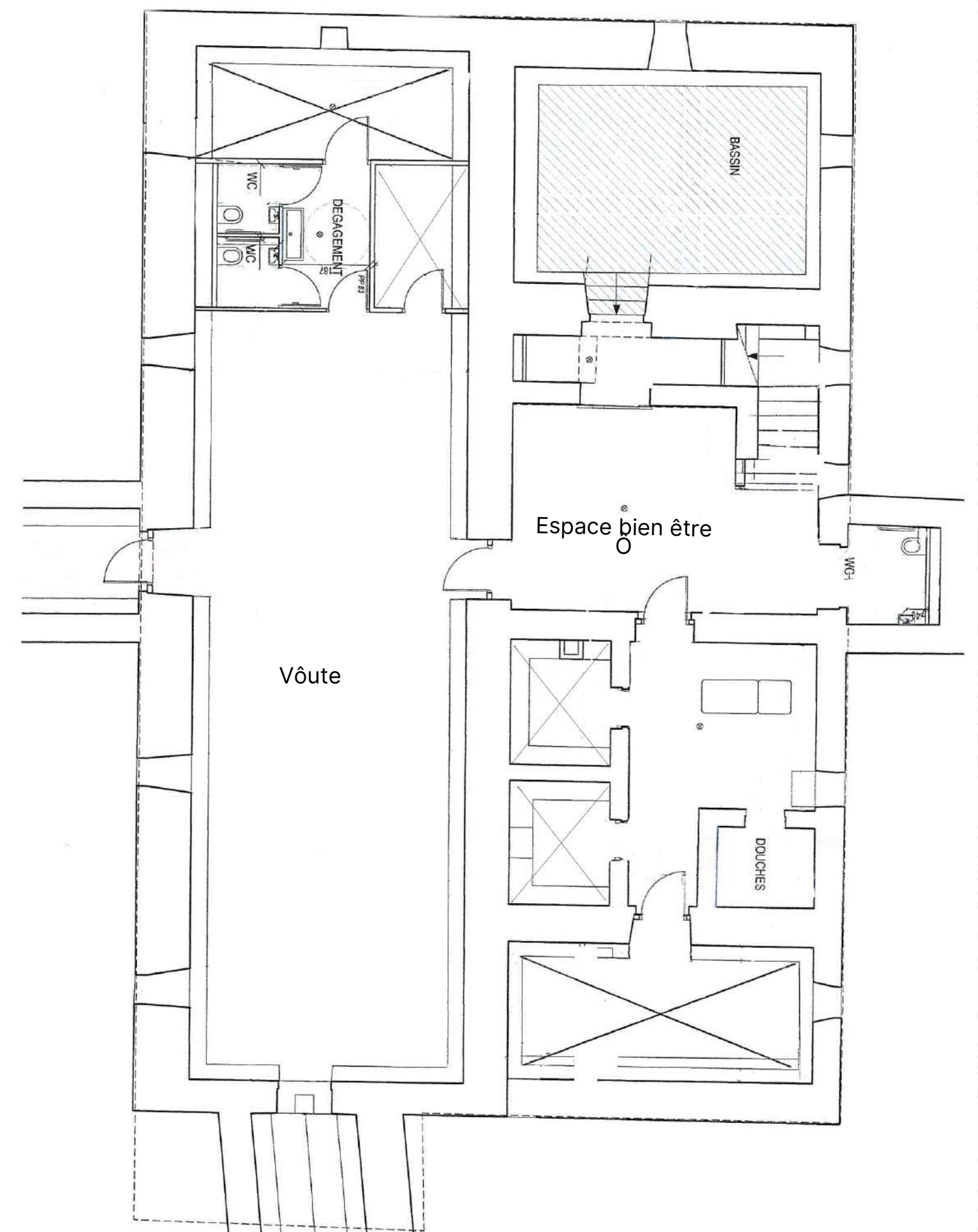


Plans du Château

Rez-de-chaussée



Rez-de-jardin





Nous restons à votre entière disposition pour toute demande ou précision complémentaire que vous pourriez souhaiter.

Si ces éléments vous conviennent, nous serons heureux de vous organiser une visite des lieux sur mesure afin que vous puissiez avoir, nous l'espérons, un véritable coup de coeur.

Bien sincèrement,

Le Château du Souzy